

ПОЭТАЖНЫЙ план
 строения ЛНТ № 6, 61
 г. Владимир ул. Солодова-Богачева
 д. № 3а кв. _____

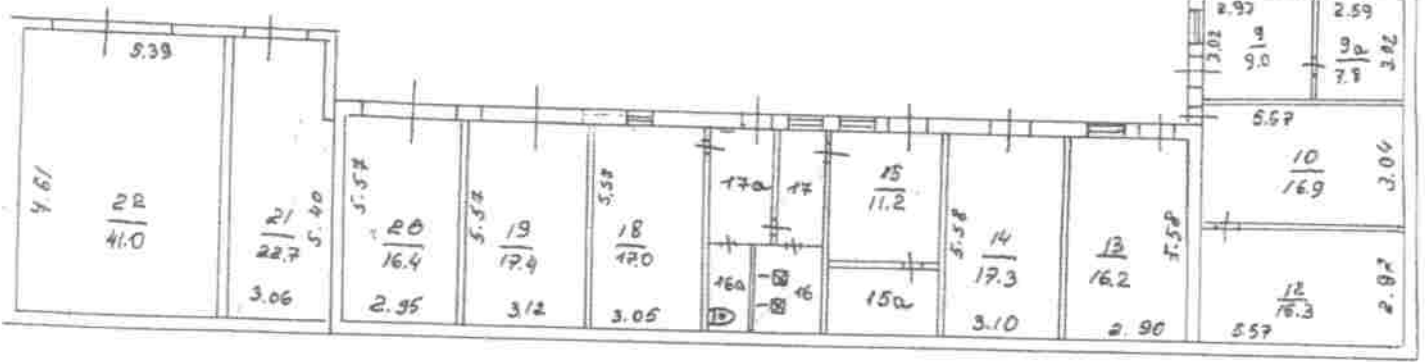


План « I » этажа

Лит. Б
 Н=2.80

На основании разрешения
 № 9, 9а, 10, 15, 10а, 16, 16а, 17, 17а
 (открыт, закрыт, комитет)
 разрешения на строительство
 Дата 08.10.08 Подпись [Signature]

Лит. Б1
 Н=4.30



Составлено по данным
 технической инвентаризации
 по состоянию на 08.10.08
 (число, месяц, год)
 Исполнитель Иваненко
 Руководитель группы [Signature]

Масштаб 1:200

VI. Экспликация к плану строений

ул. Соколова-Соколенка
Фрунзенский

дом № 3а
район

Даты записей	Литер по плану	Этаж, начиная с подвала и кончая чердаком	№№ квартир, торговых, складских и пр.	№№ комнат, кухни, коридоров и пр.	Назначение помещения: жилое, контора, магазин, ванная, коридор, кухня и прочая	площадь по внутреннему обмеру						разрешение на переоборудование не предъявлено	высота	
						общая полезная	производства		складская		гаражная			
							основная	вспомогат.	основная	вспомогат.	основная			вспомогат.
	Б	I		1	мастерская	17,1	17,1						2,59	
				2	мастерская	17,0	17,0					17,0		
				4	мастерская	17,2	17,2							
				5	мастерская	17,2	17,2							
				6	склад	17,2			17,2					
				7	склад	17,2			17,2					
				8	мастерская	17,2	17,2							
				9	мастерская	9,0	9,0					9,0		
				9а	мастерская	7,8	7,8					7,8		
				10	склад	16,9			16,9			16,9		
				12	склад	16,3			16,3					
				13	склад	16,2			16,2					
				14	склад	17,3			17,3					
				15	раздевалка	11,7		11,7				11,7		
				15а	сауна	5,7		5,7				5,7		
				16	душевая	4,7		4,7				4,7		
				16а	туалет	2,5		2,5				2,5		
				17	коридор	4,3		4,3				4,3		
				17а	коридор	5,1		5,1				5,1		
				18	комната отдыха	17,0		17,0						
				19	гараж	17,4				17,4				
				20	гараж	16,4				16,4				
	Б1			21	мастерская	22,7	22,7							
				22	гараж	41,0				41,0			4,2	
					Итого по зданию:	352,1	125,2	51,0	101,10		74,8	84,7		



ПРО ЭТАЖИ ИЛИ ЧАСТИ
 СТРОИТЕЛЬНОГО ОБЪЕКТА № 6, 61
 г. Владимир ул. Соколова-Соколина
 д. № 3а кв. _____

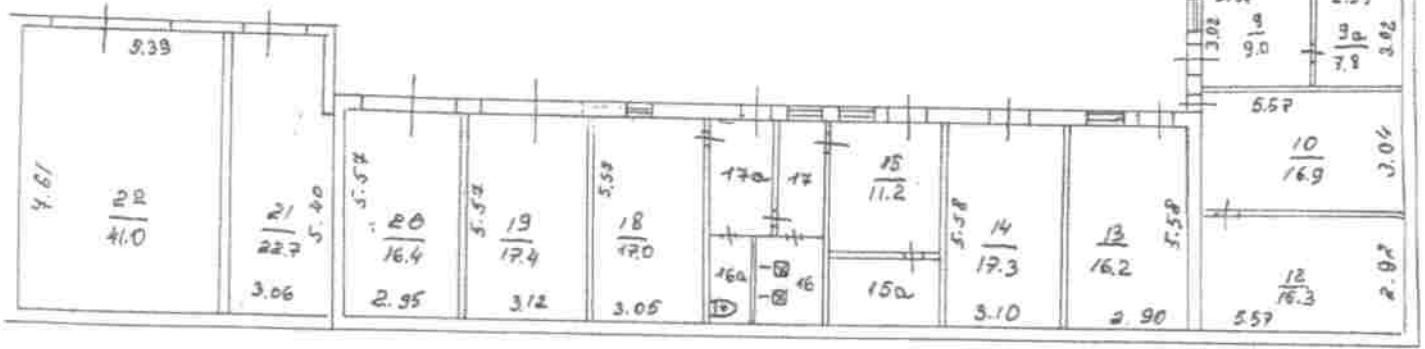


План « I » этажа

Лит. Б
 Н=2.80

На _____ по адресу: _____
 к 9, 9а, 10, 15, 15а, 16, 16а, 17, 17а
 (наименование, категория, код объекта)
 районская кв. Ерестьянское
 Дкт. 08.10.08 Инвентаризация _____

Лит. Б1
 Н=4.30



Составлено по данным
 технической инвентаризации
 по состоянию на 08.10.08
 (число, месяц, год)
 Исполнитель: Иваненко
 Руководитель группы: _____

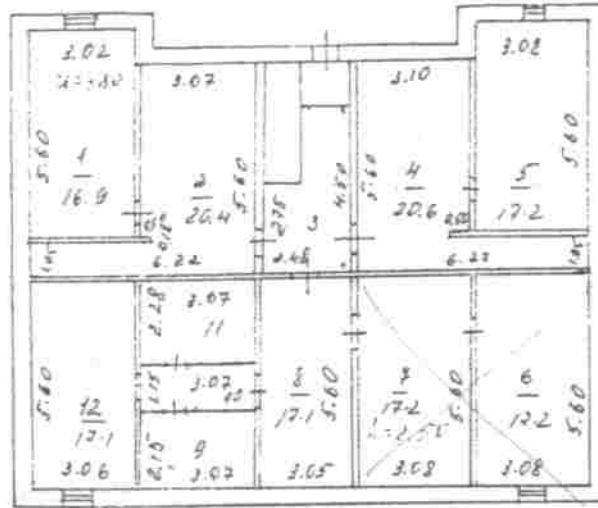
VI. Экспликация к плану строенийул. Соколова-Соколенка
Фрунзенскийдом № 3а
район

Даты записей	Литер по плану	Этаж, начиная с подвала и кончая мезонином	№№ квартир, торговых, складских и пр.	№№ комнат, кухонь, коридоров и пр.	Назначение помещения: жилое, контора, магазин, ванная, коридор, кухня и прочая	площадь по внутреннему обмеру						разрешение на переоборудование не предусмотрено	высота	
						общая полезная	производства		складская		гаражная			
							основная	вспомогат.	основная	вспомогат.	основная			вспомогат.
	Б1	I	1		мастерская	17,1	17,1							2,50
			2		мастерская	17,0	17,0					17,0		
			4		мастерская	17,2	17,2							
			5		мастерская	17,2	17,2							
			6		склад	17,2			17,2					
			7		склад	17,2			17,2					
			8		мастерская	17,2	17,2							
			9		мастерская	9,0	9,0					9,0		
			9а		мастерская	7,8	7,8					7,8		
			10		склад	16,9			16,9			16,9		
			12		склад	16,3			16,3					
			13		склад	16,2			16,2					
			14		склад	17,3			17,3					
			15		раздевалка	11,7		11,7				11,7		
			15а		сауна	5,7		5,7				5,7		
			16		душевая	4,7		4,7				4,7		
			16а		туалет	2,5		2,5				2,5		
			17		коридор	4,3		4,3				4,3		
			17а		коридор	5,1		5,1				5,1		
			18		комната отдыха	17,0		17,0						
			19		гараж	17,4					17,4			
			20		гараж	16,4					16,4			
	Б1		21		мастерская	22,7	22,7							
			22		гараж	41,0					41,0			4,2
					Итого по зданию:	352,1	125,2	51,0	101,10		74,8	84,7		



Поэтажный план
 строения лит « А »
 п. Владимир ул. Соснова-Соколенка
 Л. № 30

План «подв» этажа



Составлено по данным
 технической инвентаризации
 по состоянию на 08.10.08
 (число, месяц, год)

Исполнитель Иваненко
 Руководитель группы Соснова

Шкала 1:200

